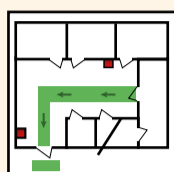
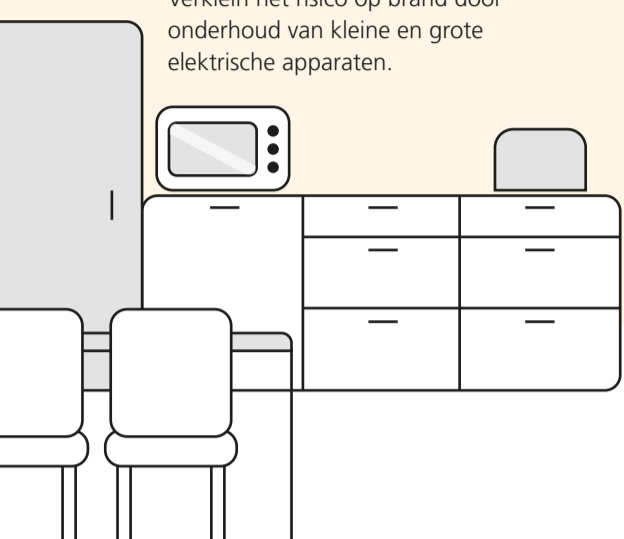


# Brandveilig werken en ondernemen!

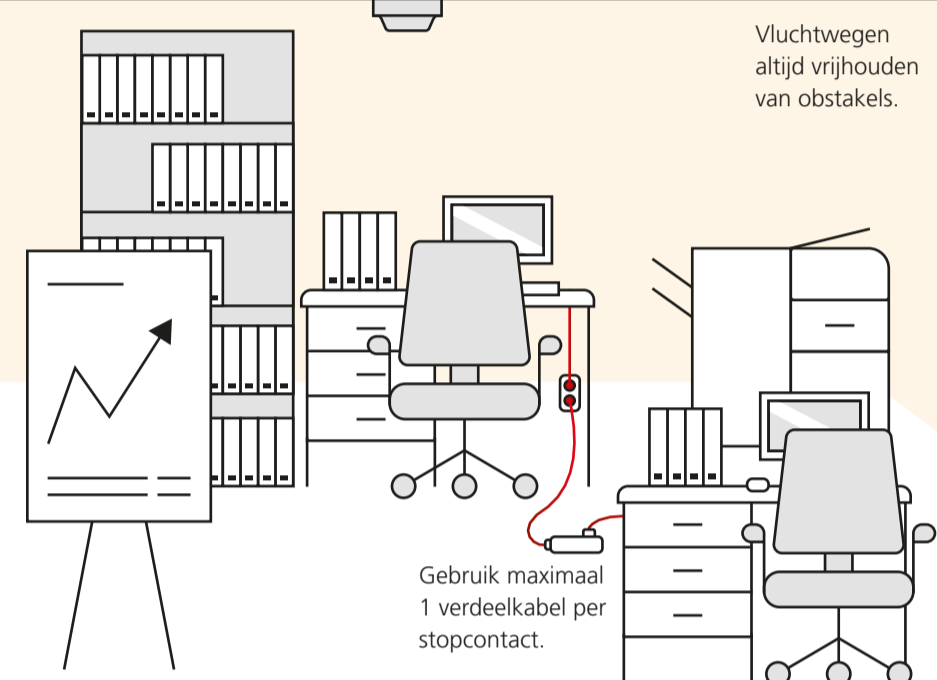
Verklein het risico op brand door onderhoud van kleine en grote elektrische apparaten.



Oefen het ontruimingsplan regelmatig samen.

## Kantine

Vluchtwegen altijd vrijhouden van obstakels.



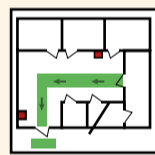
Gebruik maximaal 1 verdeelkabel per stopcontact.

## Kantoor

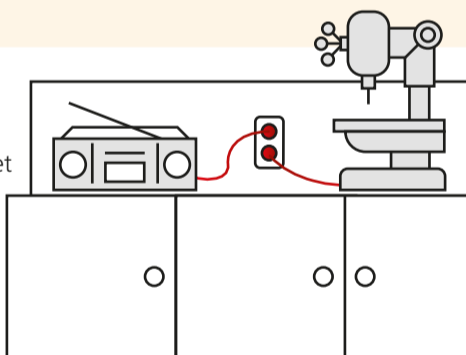


Goed zichtbaar en verlichte vluchtrouteaanduidingen.

Jaarlijkse controle van blusmiddelen door een erkend bedrijf.

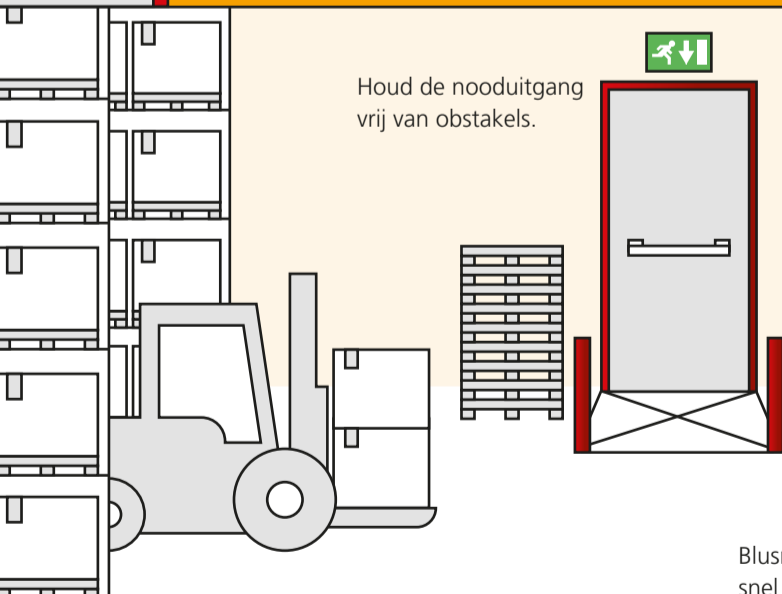


Orginele kabels en opladers beperkt het risico op oververhitting en brand.

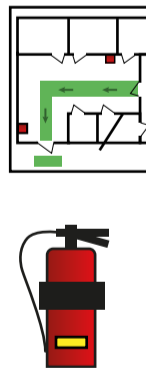


## Productieruimte

Houd de nooduitgang vrij van obstakels.



Blusmiddelen moeten snel en makkelijk te gebruiken zijn.



## Opslagruimte

Een beveiligingssysteem zorgt dat een brand op tijd opgemerkt wordt.

Rook alleen op een veilige en afgesproken plek.



Opslag en geparkeerde auto's altijd op afstand van gevels.

## Entree

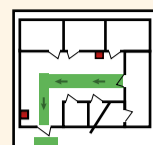
Ongeveer 50% van de bedrijven gaat failliet na een brand

Onderneem actie voordat er brand uitbreekt!

Plaats blusmiddelen!



Maak een vluchtplan en oefen samen!



## (Brand)veilig werken en ondernemen

Zorg voor veiligheid

### BRAND? KOM IN ACTIE!

Denk aan **uw veiligheid** en onderneem alleen een bluspoging bij een beginnende brand!

1. Blijf rustig en waarschuw uw collega's.
2. Ga naar een veilige locatie, liefst buiten uw pand.
3. Adem geen rook in.
4. Sluit alle deuren achter u.
5. Bel als u veilig bent meteen 112.
6. De meldkamer kan u het beste helpen als u:
  - hun vragen beantwoordt
  - direct meldt als u niet zelfstandig naar buiten kunt
  - hun instructies opvolgt

Is uw bedrijfspand net zo brandveilig als het pand aan de binnenzijde?

Er is ook een uitgebreide folder met checklist. Ga voor meer informatie naar:

[www.brandweer.nl/brabant-zuidoost/organisatie/jouw-brandveilige-omgeving](http://www.brandweer.nl/brabant-zuidoost/organisatie/jouw-brandveilige-omgeving)

 **BRANDWEER**  
[www.brandweer.nl](http://www.brandweer.nl)

**112** ALS ELKE  
SECONDE TELT

 **BRANDWEER**

Brandveilig leven

BRAND  
veilig  
WIJZER

